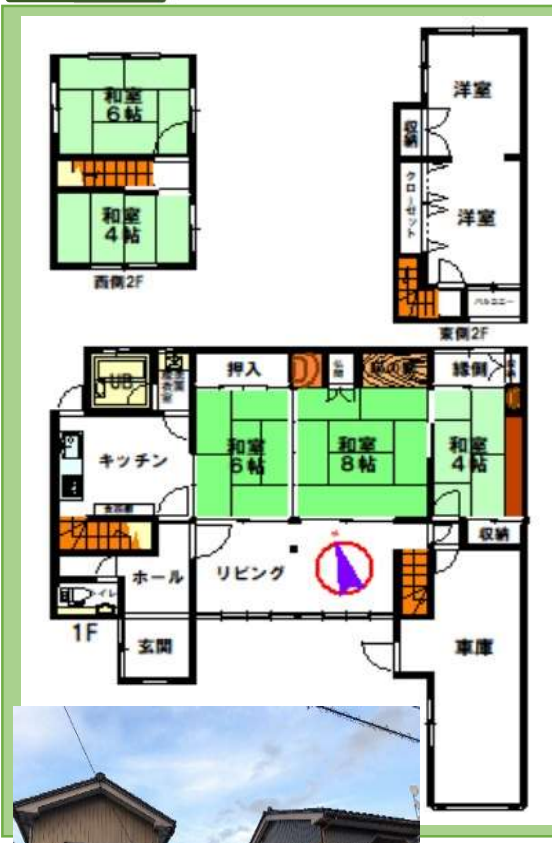


所在地	射水市土合1506番5		
土地情報	面積	220.71	㎡
		66.76	坪
	都市計画	市街化区域	
	用途地域	準工業地域	
	地目	宅地	
	建ぺい率	60%	
	容積率	200%	
建物情報	面積	162.76	㎡
		49.23	坪
	間取	5DK	
	建物構造	木造瓦・亜鉛メッキ鋼板葺2階建	
	築年月	昭和48年2月	
道路 接道状況	南側公道4.5m (融雪有)		
	車庫付き (縦列2台)		
設備関係	上水道	富山市上水道	
	下水道	富山市下水道	
	電気	北陸電力	
	ガス	LPガス	
校下	小学校	大門小学校	
	中学校	大門中学校	
特記事項	コミュニティバス「土合北部」バス停 徒歩2分		
態 様	仲介	引渡	相談 現況 空家

中古戸建 **射水市土合** 販売価格 **880**万円



- ☆大門小学校 徒歩約17分
- ☆大門中学校 徒歩約19分
- ☆あいの風富山鉄道大門駅 徒歩約17分
- ☆ファミリーマート射水大門店 徒歩7分
- ☆クスリのアオキ 新大門店 徒歩約8分