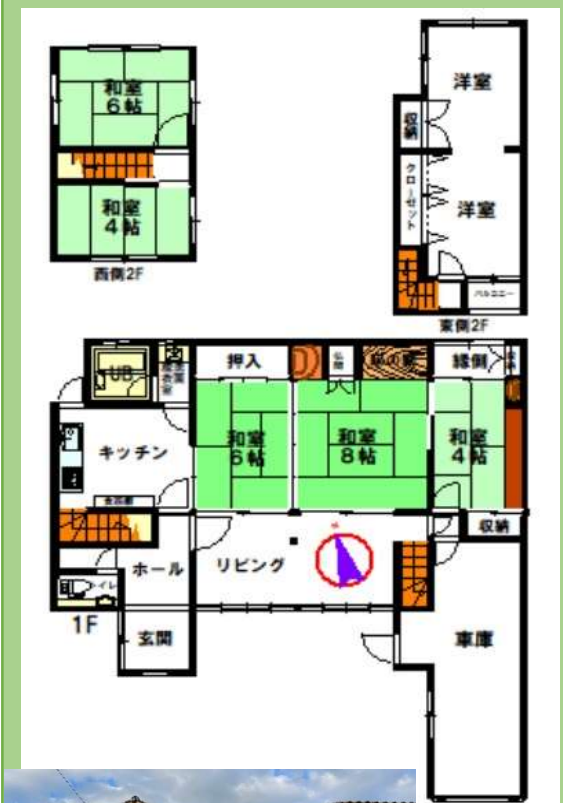


所在地	射水市土合1506番5				
土地情報	面積	220.71	㎡		
		66.76	坪		
	都市計画	市街化区域			
	用途地域	準工業地域			
	地目	宅地			
	建ぺい率	60%			
	容積率	200%			
建物情報	面積	162.76	㎡		
		49.23	坪		
	間取	5DK			
	建物構造	木造瓦・亜鉛メッキ鋼板葺2階建			
	築年月	昭和48年2月			
道路 接道状況	南側公道4.5m (融雪有)				
	車庫付き (縦列2台)				
設備関係	上水道	射水市上水道			
	下水道	射水市下水道			
	電気	北陸電力			
	ガス	LPガス			
校下	小学校	大門小学校			
	中学校	大門中学校			
特記事項	コミュニティバス「土合北部」バス停 徒歩2分				
態様	仲介	引渡	相談	現況	空家

中古戸建 **射水市土合** 販売価格 **780**万円

新価格780万円 (価格改定日2021年11月1日)
旧価格880万円 (旧価格公表日2021年5月27日)



- ☆大門小学校 徒歩約17分
- ☆大門中学校 徒歩約19分
- ☆あいの風富山鉄道越中大门駅 徒歩約17分
- ☆ファミリーマート射水大門店 徒歩7分
- ☆クスリのアオキ 新大門店 徒歩約8分

(社)富山県宅地建物取引業協会会員(社)全国宅地建物取引業連合会会員
〒939-8216 富山市黒瀬北町2-2-1
TEL:076-491-8088 FAX:076-491-8089
電陽社建設  <http://www.so-sunmaike.com/> MAIL:home@so-sunmaike.com