

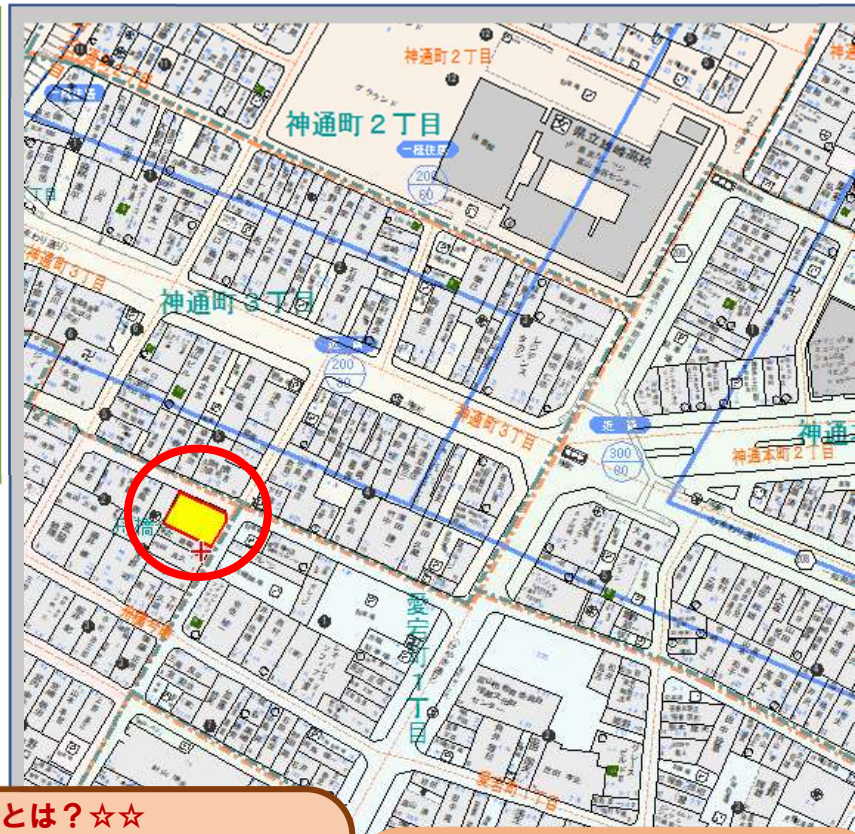
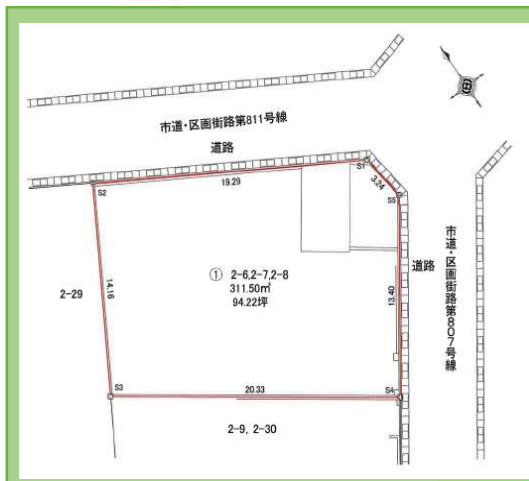
所在地	富山市舟橋今町2-8		
土地情報	面積	311.50	m <sup>2</sup>
		94.22	坪
	都市計画	市街化区域	
	用途地域	第一種住居地域	
	その他	2種高度(25m)／準防火地域	
	建ぺい率	60%	
	容積率	200%	
	登記簿面積	312.22m <sup>2</sup> (94.44坪)	
道路 接道状況	北東側公道6m (融雪有)		
	東南側公道6m (融雪有)		
設備関係	上水道	富山市上水道	
	下水道	富山市下水道	
	電気	北陸電力	
	ガス	都市ガス	
校下	小学校	芝園小学校	
	中学校	芝園中学校	
備考	富山軌道線「新富町」徒歩8分		
	富山駅や商業施設も徒歩圏内です！		
	擁壁工事売主負担で行います。		
態様	売主	引渡	相談 現況 更地

売り  
土地

# 舟橋今町

販売価格

**4350** @46.16  
万円/坪  
万円

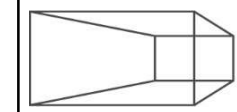


建築条件付

☆☆【建築条件付き】とは？☆☆  
この土地は土地売買契約後3ヶ月以内に当社と住宅建築請負契約を結んでいただくことを停止条件として販売します。土地売買契約後ただちに建築設計の協議をしていただきますが、3ヶ月以内に住宅の建築請負契約が成立しない場合は、売買契約はなかったことになり申込金その他お預かりした金額は無条件で返還することとし、土地購入者はその土地を原状回復の上、当社に引き渡していただきます。

- ☆芝園小中学校 徒歩約5分
- ☆富山軌道線「新富町」徒歩約8分
- ☆あいの風とやま鉄道  
「富山駅」徒歩約10分
- ☆ローソン富山芝園町店徒歩約6分

富山県知事(2)2991号(社)富山県宅地建物取引業協会会員(社)全国宅地建物取引業連合会会員



電陽社建設



〒939-8216 富山市黒瀬北町2-2-1

TEL:076-491-8088 FAX:076-491-8089

http://www.so-sunmaike.com/ MAIL:home@so-sunmaike.com