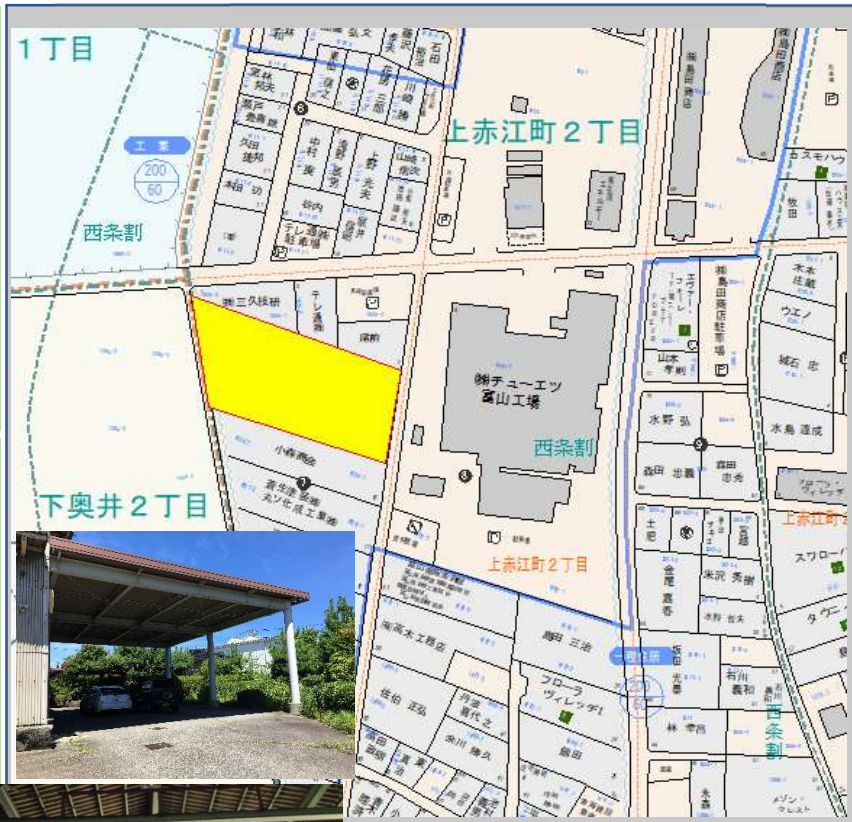
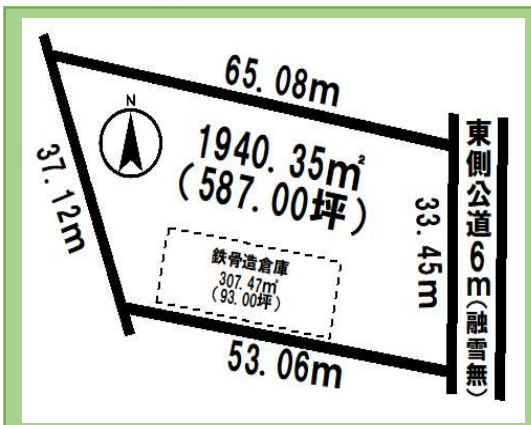


所在地	富山市上赤江町二丁目7-12				
土地情報	面積	1,940.35	㎡		
		587.00	坪		
	都市計画	市街化区域			
	用途地域	工業地域			
	その他				
	建ぺい率	60%			
建物情報	容積率	200%			
	面積	304.47	㎡		
		93.00	坪		
道路 接道状況	間取				
	建物構造	鉄骨造スレート葺き			
	築年月	昭和48年11月(49年)			
設備関係	東側公道6m(融雪無)				
	接道間口33.45m				
校下	上水道	井戸水			
	下水道	富山市下水道			
	電気	北陸電力			
	ガス	都市ガス			
備考	小学校	広田小学校			
	中学校	奥田中学校			
備考	地鉄バス「上赤江二丁目」バス停				
	地鉄富山港線「下奥井」電停徒歩約7分				
	敷地内の居宅、庭は売主負担にて撤去します。				
態様	媒介	引渡	相談	現況	更地

売  
り  
倉  
庫

上赤江町2丁目 販売価格 **5870** 10.0万/坪 万円



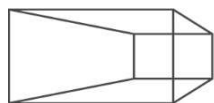
- ☆広田小学校 徒歩約23分
- ☆奥田中学校 徒歩約19分
- ☆スギ薬局赤江店 徒歩約4分
- ☆ファミリーマート上赤江店 徒歩約5分
- ☆バロー窪新店 徒歩約13分

富山県知事(2)2991号(社)富山県宅地建物取引業協会会員(社)全国宅地建物取引業連合会会員

〒939-8216 富山市黒瀬北町2-2-1

TEL;076-491-8088 FAX;076-491-8089

http://www.so-sunmaike.com/ MAIL;home@so-sunmaike.com



電陽社建設

