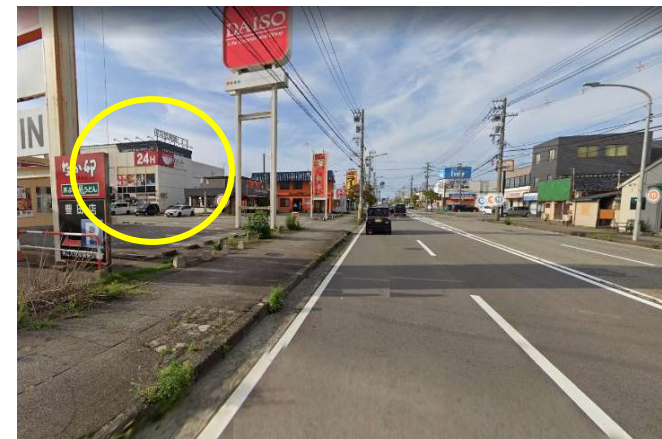
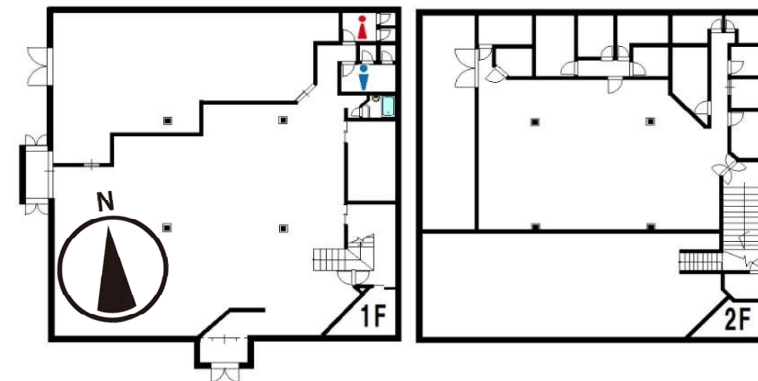


所在地	現在アプレシオ豊田店営業中 富山市豊田町1丁目12-23	
土地情報	都市計画	市街化区域
	用途地域	準工業地域
	地目	宅地
	建ぺい率	60%
	容積率	200%
建物情報	面積	1階518.37㎡ (156.80坪) 2階334.86㎡ (101.29坪)
	のべ床面積	853.23㎡ (258.10坪)
	建物構造	鉄骨造鋼板葺2階建
	築年月日	平成6年4月築
道路 接道状況	県道172号線沿い	
設備関係	上水道	上水道
	下水道	下水道
	電気	北陸電力
	ガス	LPガス
敷金	賃料5ヶ月分	
礼金	賃料1ヶ月分	
契約期間	5年間	
火災保険	要加入/2年	
状態	媒介	引渡
	相談	現況
	使用中	

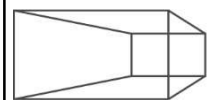
富山市豊田町1丁目

賃料 **99** 万円 / 月額 (税込)



**幹線道路に面しており視認性良好！
近隣商業施設のため
様々な業種の事業にお勧めです！**

(社)富山県宅地建物取引業協会会員(社)全国宅地建物取引業連合会会員



電陽社建設



〒939-8216 富山市黒瀬北町2-2-1
TEL:076-491-8088 FAX:076-491-8089

<http://www.so-sunmaike.com/> MAIL:home@so-sunmaike.com