

| | | | | | | |
|--------------------|----|---------------------------------|-------------------------------|---------|----------------|--|
| 所在地 | | 富山市婦中町羽根 347-1,347-2,348（3筆） | | | | |
| 土地情報 | | 面 積 （ 公 簿 ） | 428.28 | | m ² | |
| | | | 129.55 | | 坪 | |
| | | 面 積 （ 実 測 ） | 456.19 | | m ² | |
| | | | 137.99 | | 坪 | |
| | | 都 市 計 画 | | 市街化調整区域 | | |
| | | 用 途 地 域 | | 指定なし | | |
| | | 地 目 | | 宅地/田 | | |
| | | 建 ぺ い 率 | | 60% | | |
| | | 容 積 率 | | 200% | | |
| | | 建 物 構 造 | 敷地内に未登記倉庫あります。 現状引渡しとなります。 | | | |
| | | 築 年 月 | 不明 | | | |
| 道 路 接道状況 駐車場 | | 東南側公道6m（融雪無し） | | | | |
| 設備関係 | | 上 水 道 | なし | | | |
| | | 下 水 道 | なし | | | |
| | | 電 気 | 北陸電力 | | | |
| | | ガ ス | プロパンガス | | | |
| 校 下 | | 小 学 校 | 古里小学校 | | | |
| | | 中 学 校 | 城山中学校 | | | |
| そ の 他 | | 高山本線「速星駅」徒歩33分 | | | | |
| | | 地鉄バス「下邑口バス停」徒歩3分 | | | | |
| | | ※農地転用許可費用は、買主負担 | | | | |
| | | にてお願いします（測量済み） | | | | |
| 態 様 | 専任 | 引 渡 | 相談 | 現 況 | 上物有 | |

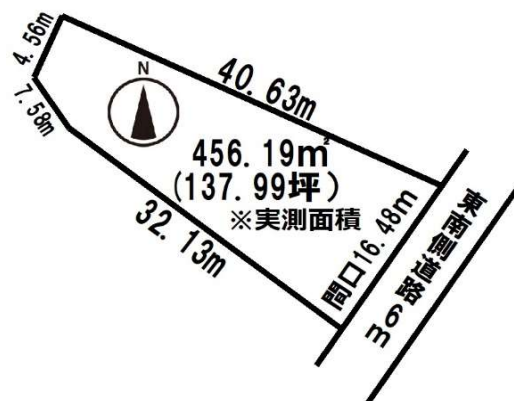
売り
土地

婦中町羽根

販売価格

460

坪単価
3.55万円
万円



公簿面積

田：263m² (79.55坪)

宅地：165.28m² (49.99坪)

合計428.28m² (129.55坪)

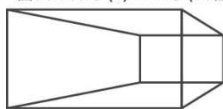
実測面積

合計456.19m² (137.99坪)



- 古里小学校 徒歩約12分
- 城山中学校 徒歩約26分
- 古里保育所 徒歩約10分
- V・drug婦中西店 徒歩約14分
- スーパーフレック 徒歩約14分

富山県知事(3)2991号(公社)富山県宅地建物取引業協会会員(公社)全国宅地建物取引業保証協会会員



電陽社建設
D-ESTATE



〒939-8216 富山県富山市黒瀬北町2-2-1

☎ 0120-05-8089 fax 076-491-8089

<https://so-sunmaike.com/estate>